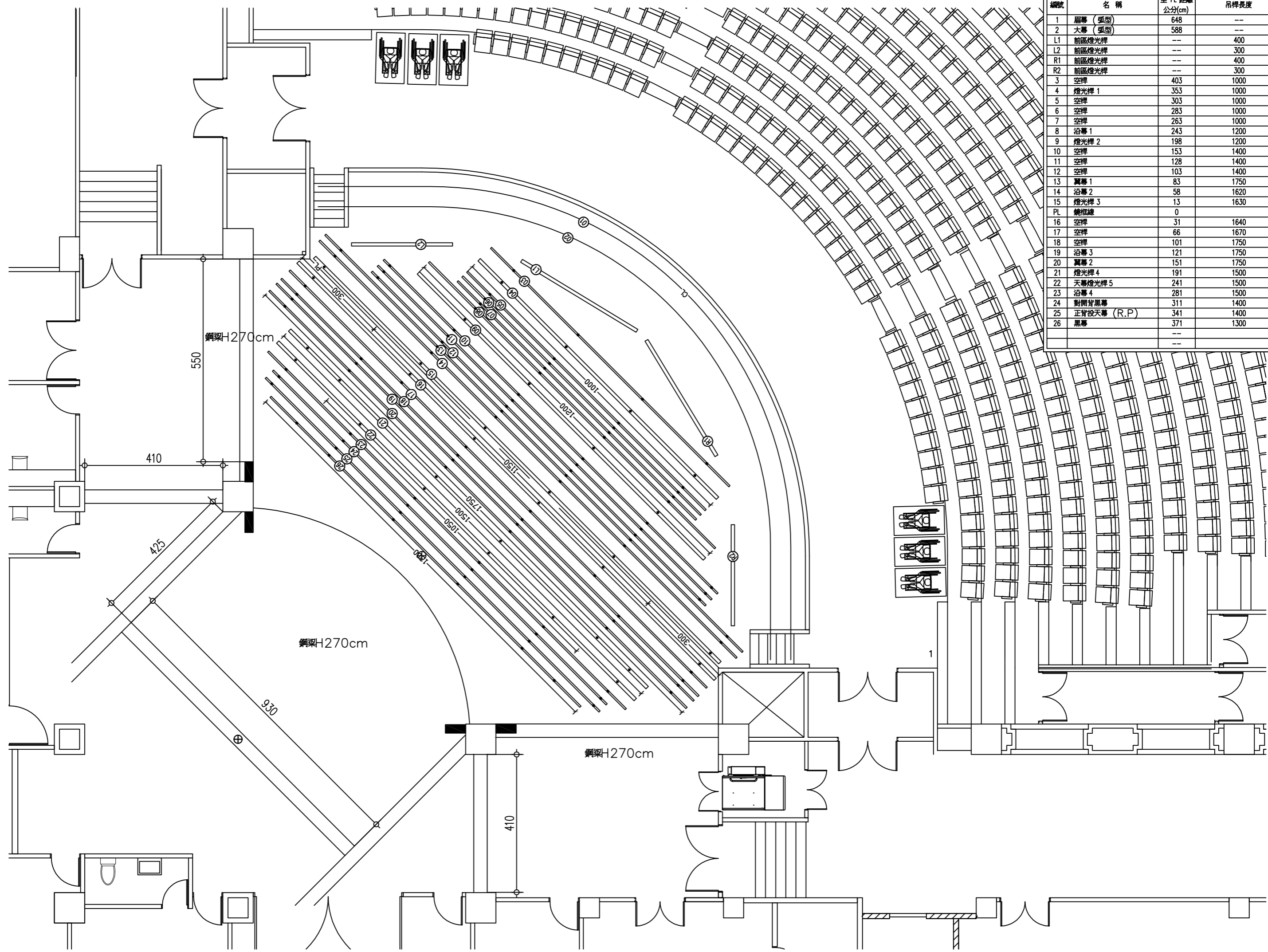
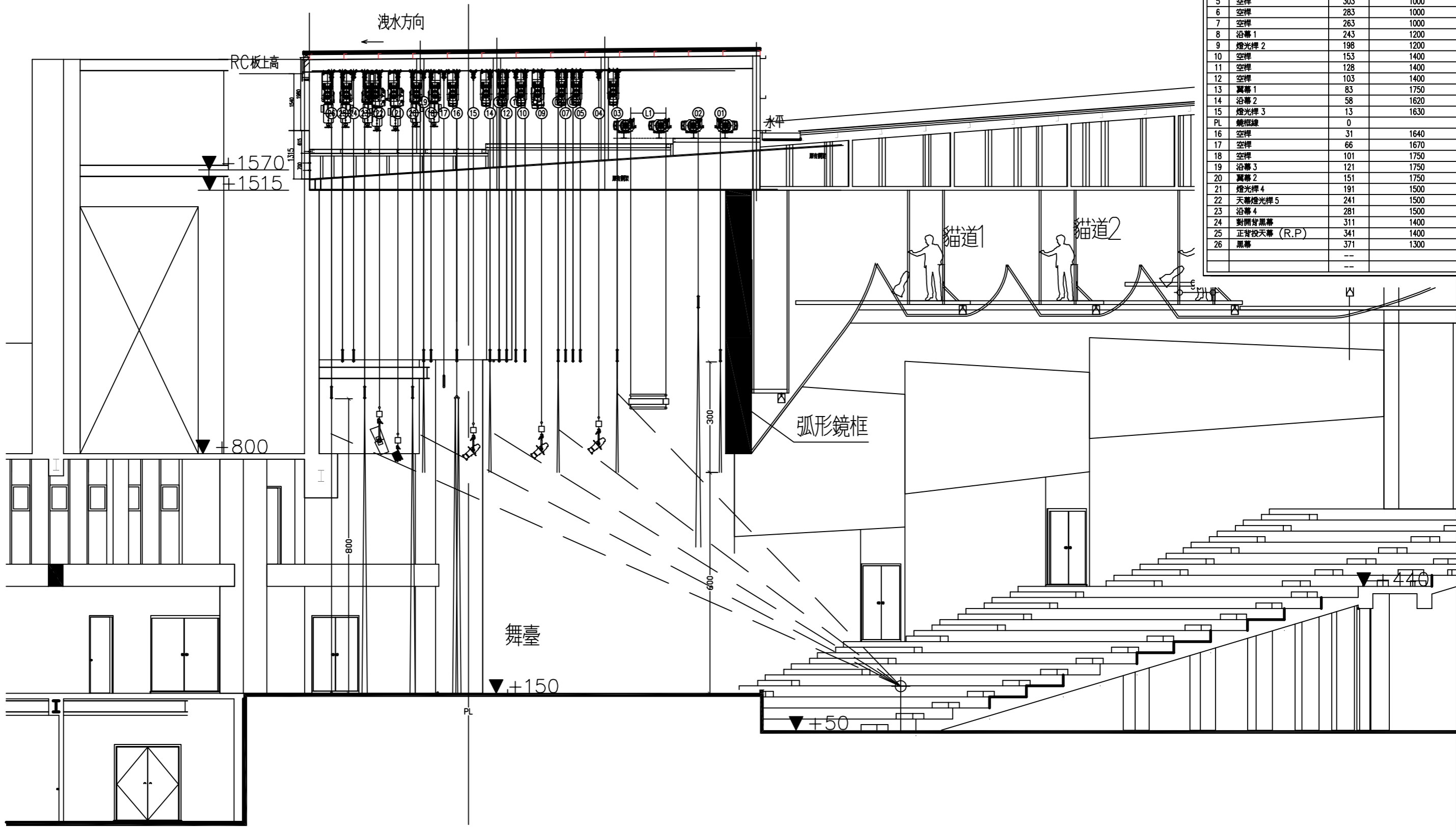


編號	名稱	至 PL 距離 公分(cm)	吊桿長度
1	層幕 (弧型)	648	---
2	大幕 (弧型)	588	---
L1	前區燈光桿	---	400
L2	前區燈光桿	---	300
R1	前區燈光桿	---	400
R2	前區燈光桿	---	300
3	空桿	403	1000
4	燈光桿 1	353	1000
5	空桿	303	1000
6	空桿	283	1000
7	空桿	263	1000
8	沿幕 1	243	1200
9	燈光桿 2	198	1200
10	空桿	153	1400
11	空桿	128	1400
12	空桿	103	1400
13	翼幕 1	83	1750
14	沿幕 2	58	1620
15	燈光桿 3	13	1630
PL	鏡框線	0	
16	空桿	31	1640
17	空桿	66	1670
18	空桿	101	1750
19	沿幕 3	121	1750
20	翼幕 2	151	1750
21	燈光桿 4	191	1500
22	天幕燈光桿 5	241	1500
23	沿幕 4	281	1500
24	對開背黑幕	311	1400
25	正背投天幕 (R.P)	341	1400
26	黑幕	371	1300
		---	---



印圖
工程名稱
圖別
舞台吊具配置圖
111.08.28
圖號
張號
簽章
日期
設計
繪圖
校對
審核
核准
比例
修正
日期
摘要

編號	名稱	至 PL 距離 公分(cm)	吊桿長度
1	層幕 (弧型)	648	---
2	大幕 (弧型)	588	---
L1	前區燈光桿	---	400
L2	前區燈光桿	---	300
R1	前區燈光桿	---	400
R2	前區燈光桿	---	300
3	空桿	403	1000
4	燈光桿 1	353	1000
5	空桿	303	1000
6	空桿	283	1000
7	空桿	263	1000
8	沿幕 1	243	1200
9	燈光桿 2	198	1200
10	空桿	153	1400
11	空桿	128	1400
12	空桿	103	1400
13	翼幕 1	83	1750
14	沿幕 2	58	1620
15	燈光桿 3	13	1630
PL	鏡框線	0	---
16	空桿	31	1640
17	空桿	66	1670
18	空桿	101	1750
19	沿幕 3	121	1750
20	翼幕 2	151	1750
21	燈光桿 4	191	1500
22	天幕燈光桿 5	241	1500
23	沿幕 4	281	1500
24	對稱背黑幕	311	1400
25	正背投天幕 (R.P)	341	1400
26	黑幕	371	1300
---	---	---	---
---	---	---	---



印號	
工程名稱	
圖別	舞台吊具剖面圖 111.08.28
圖號	
張數	
設計	
繪圖	
校對	
審核	
核准	
比例	
修正	
日期	
摘要	